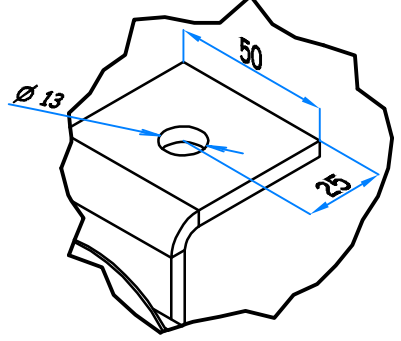


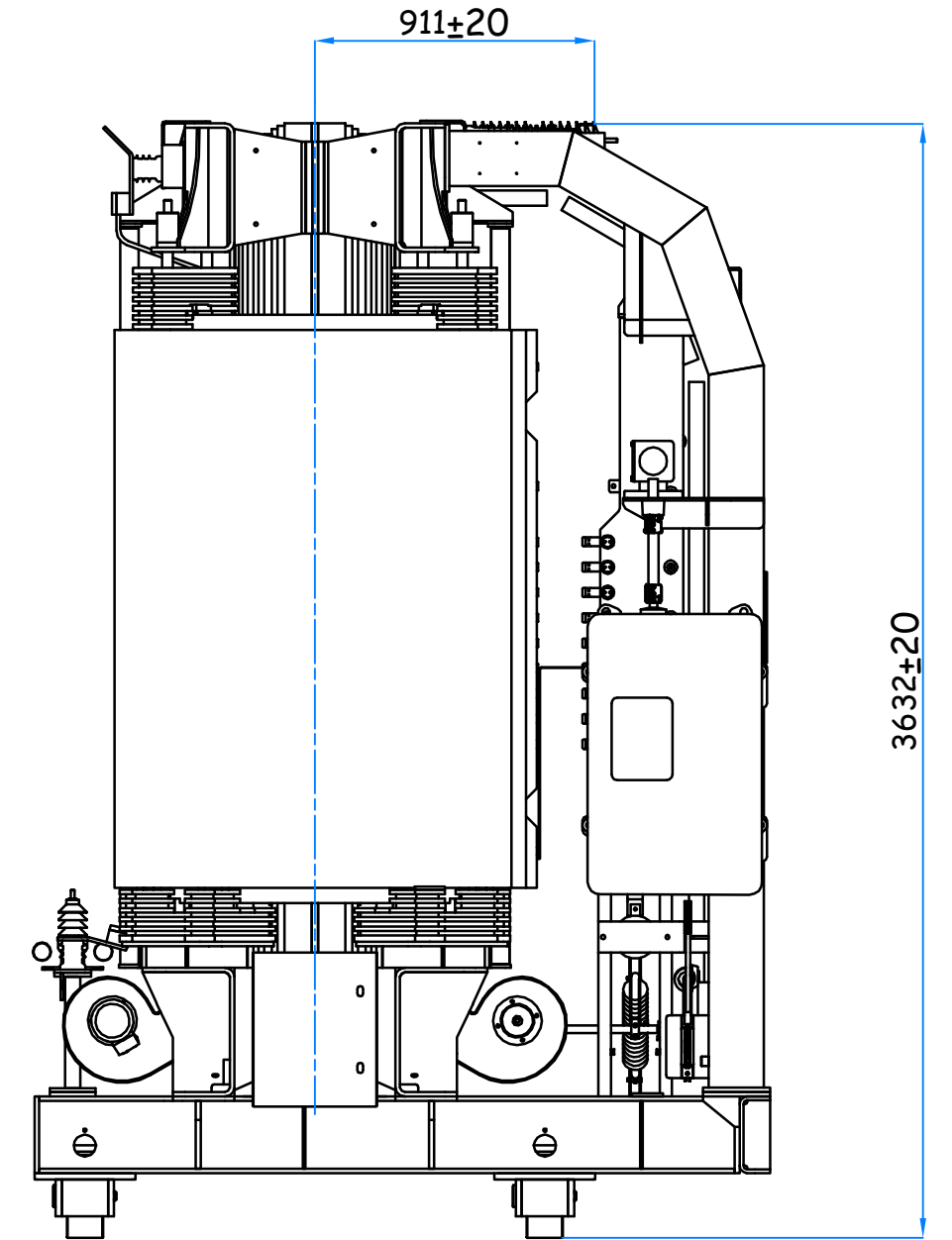
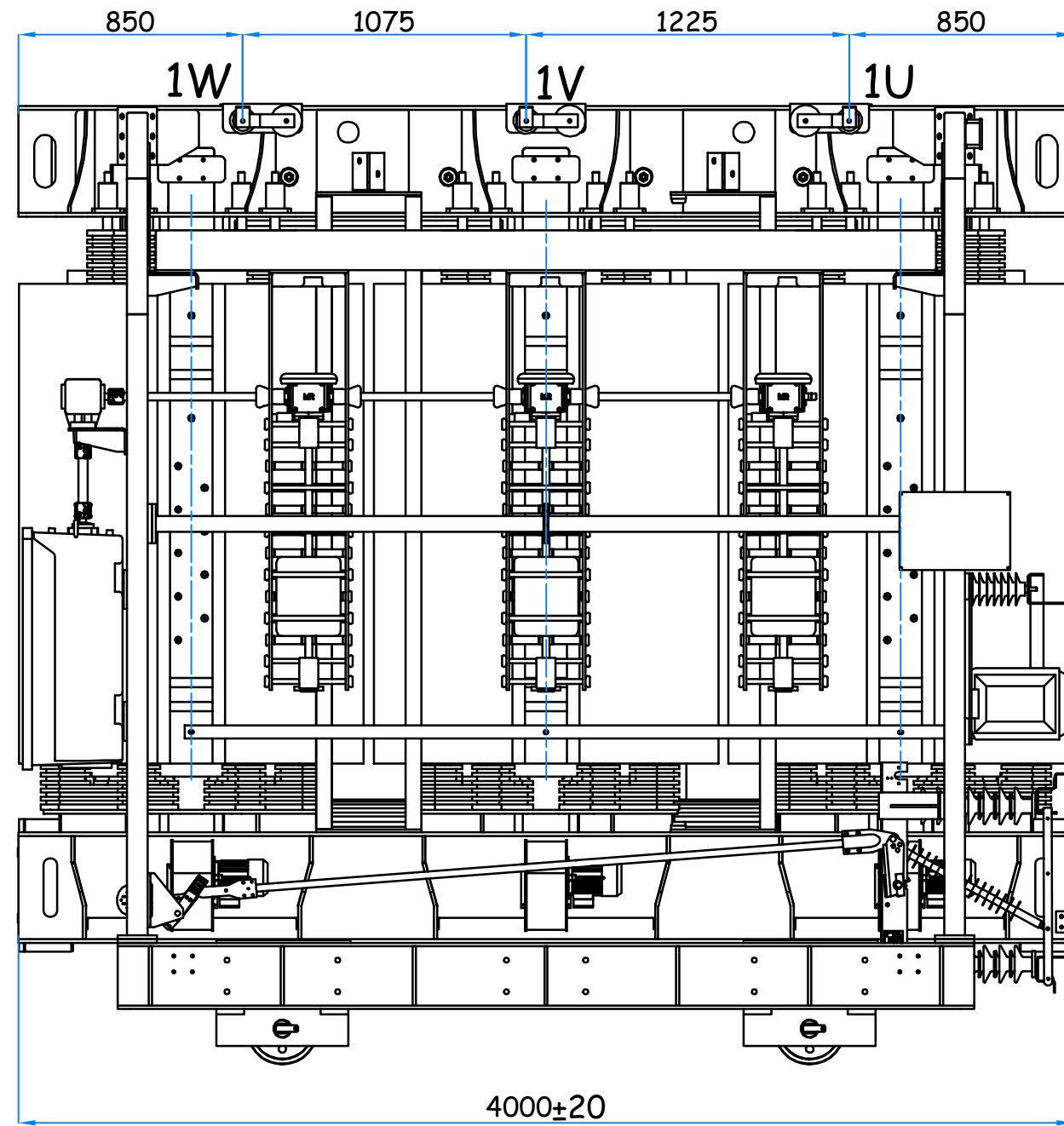
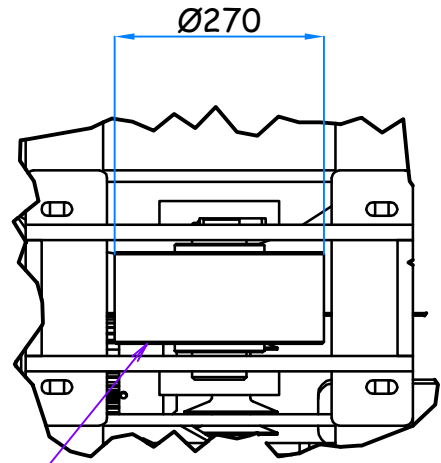
ВЫВОД ПОДКЛЮЧЕНИЯ 35 кВ

1W
1V
1W
1N



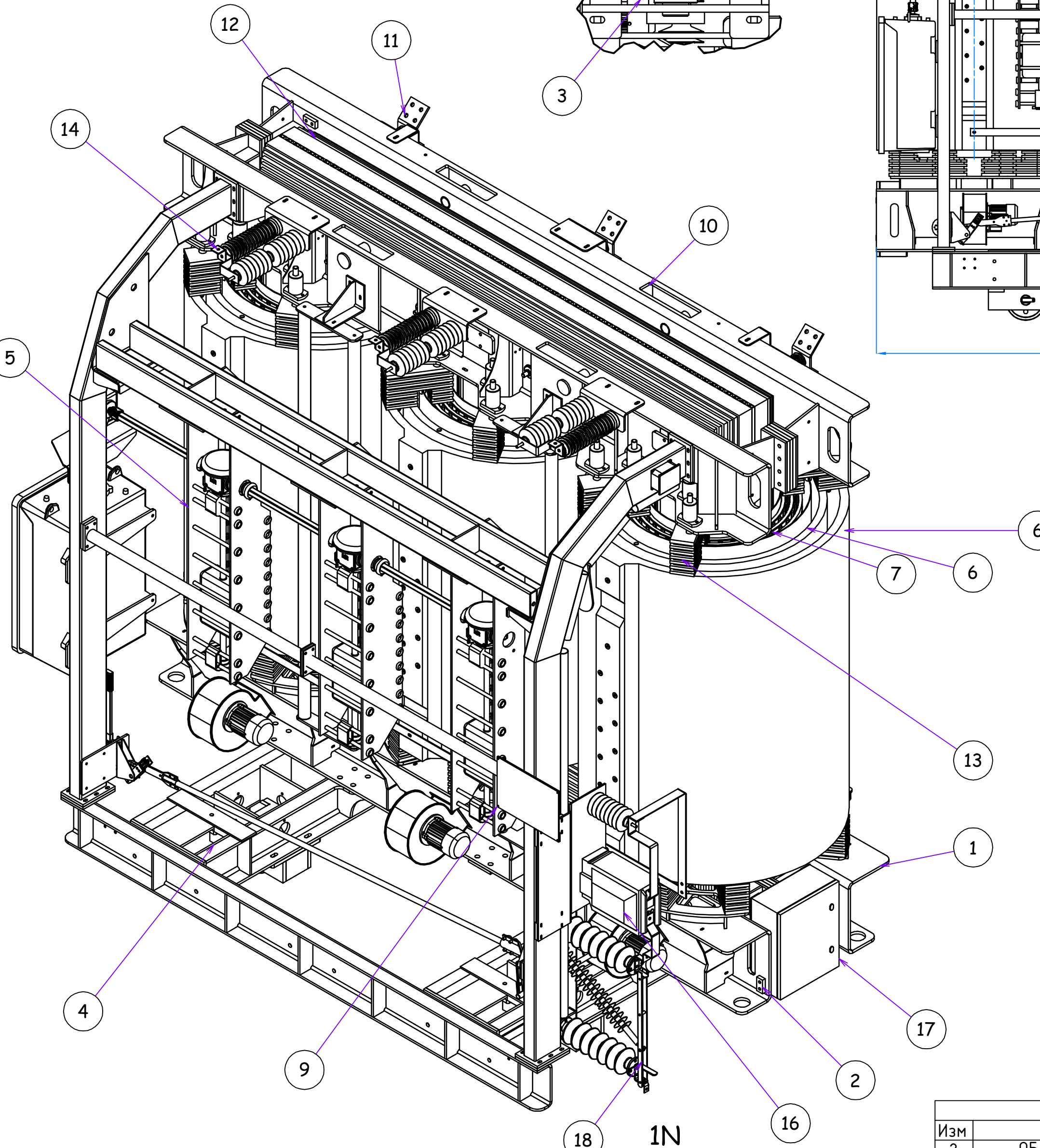
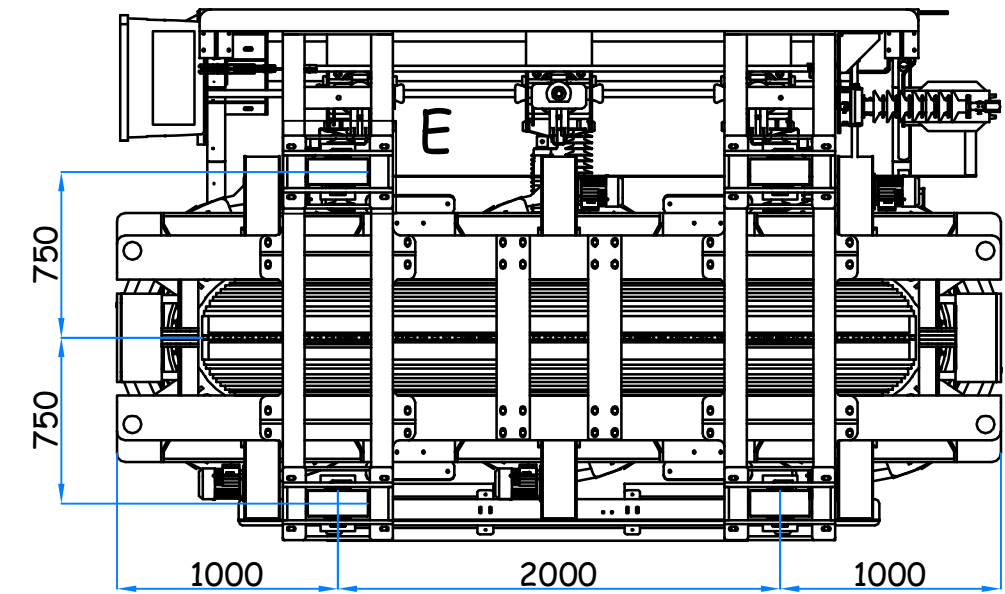
(1:2)

E (1:10)



FOOT-PRINT

(1:35)



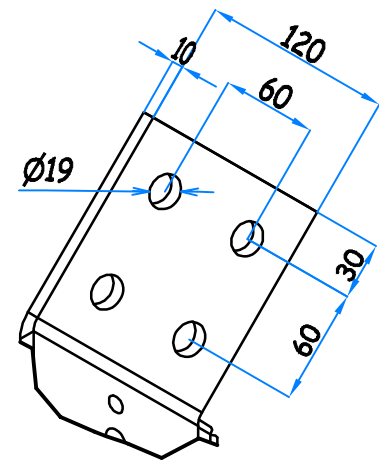
1	БАЛКА ЯРМА	10	ПРОУШИНА ВЕРТИКАЛЬНОГО ПЕРЕМЕЩЕНИЯ
2	ЗАЖИМ ЗАЗЕМЛЕНИЯ	11	ВЫВОД ИЗ ОБМОТКИ 6 кВ
3	СЪЕМНЫЕ КАТКИ	12	МАГНИТОПРОВОД
4	ПРОУШИНА ГОРИЗОНТАЛЬНОГО ПЕРЕМЕЩЕНИЯ	13	ФИКСАТОР ОБМОТКИ
5	УСТРОЙСТВО РЕГУЛИРОВАНИЯ ОТПАЕК 35 кВ	14	ТЕРМИНАЛ ПОДКЛЮЧЕНИЯ 35 кВ
6	ОБМОТКА СРЕДНЕГО НАПРЯЖЕНИЯ 35 кВ	15	СИСТЕМА ПРИНУДИТЕЛЬНОЙ ВЕНТИЛЯЦИИ
7	ОБМОТКА СРЕДНЕГО НАПРЯЖЕНИЯ 6,3 кВ	16	ТРАНСФОРМАТОР ТОКА
8	КОРБ КЛЕММНЫХ СОЕДИНЕНИЙ	17	КОРБ КЛЕММНЫХ СОЕДИНЕНИЙ ВЕНТИЛЯТОРА
9	ПАСПОРТНАЯ ТАБЛИЧКА С ДАННЫМИ	18	РАЗЪЕДИНИТЕЛЬ НЕЙТРАЛИ

№ п	ОПИСАНИЕ	№ п	ОПИСАНИЕ
СХЕМА И ГРУППА СОЕДИНЕНИЙ YNd11		НАПРЯЖЕНИЕ 35±4X1.5% / 6.3 кВ	ДАТА 03/12/2014
ФОРМАТ A2	ШКАЛА 1:25	РАЗРАБОТАНО A.Marcato	ПРОВЕРЕНО
МАССА 34500 кг(+5-10%TOL.)		ОПИСАНИЕ	

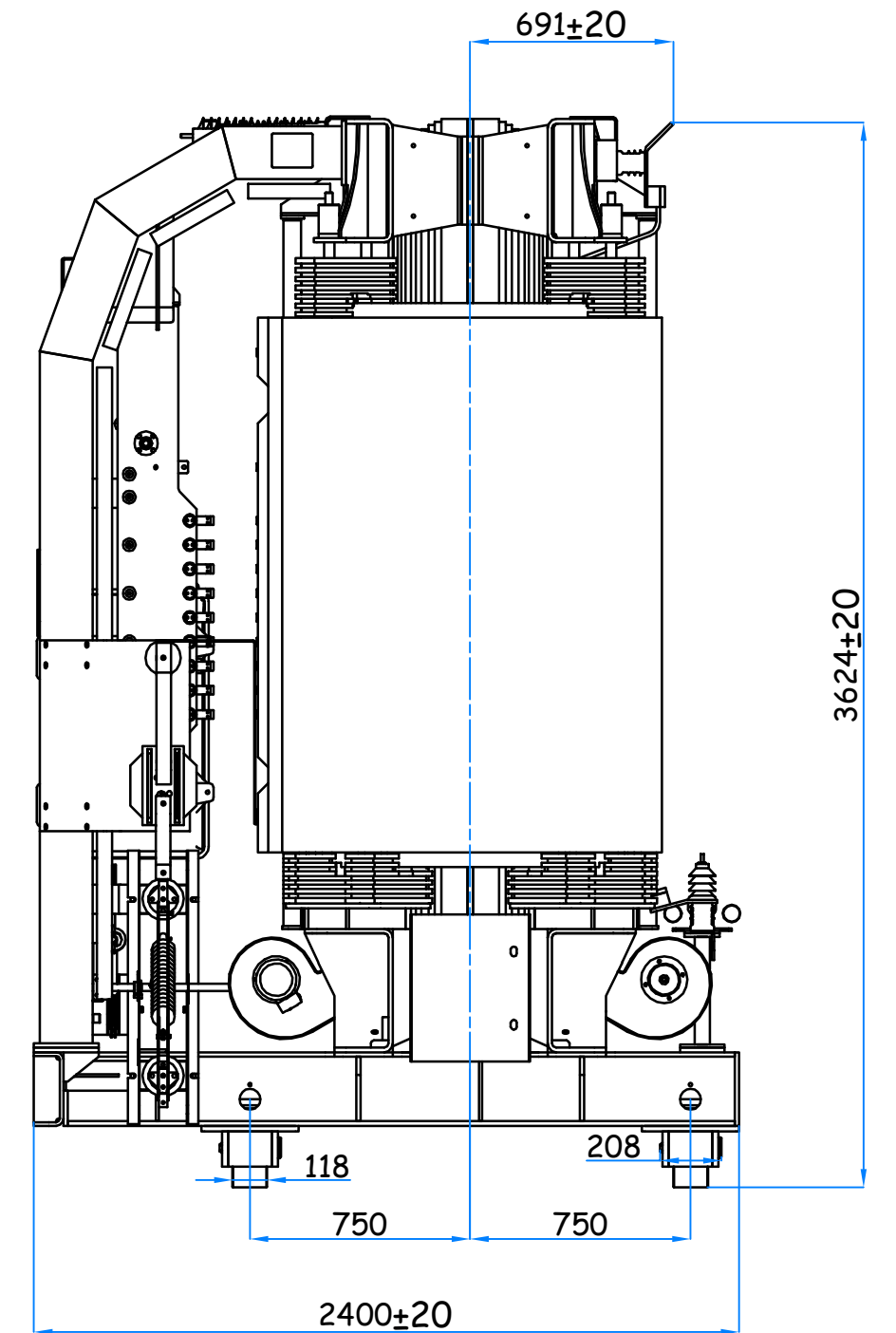
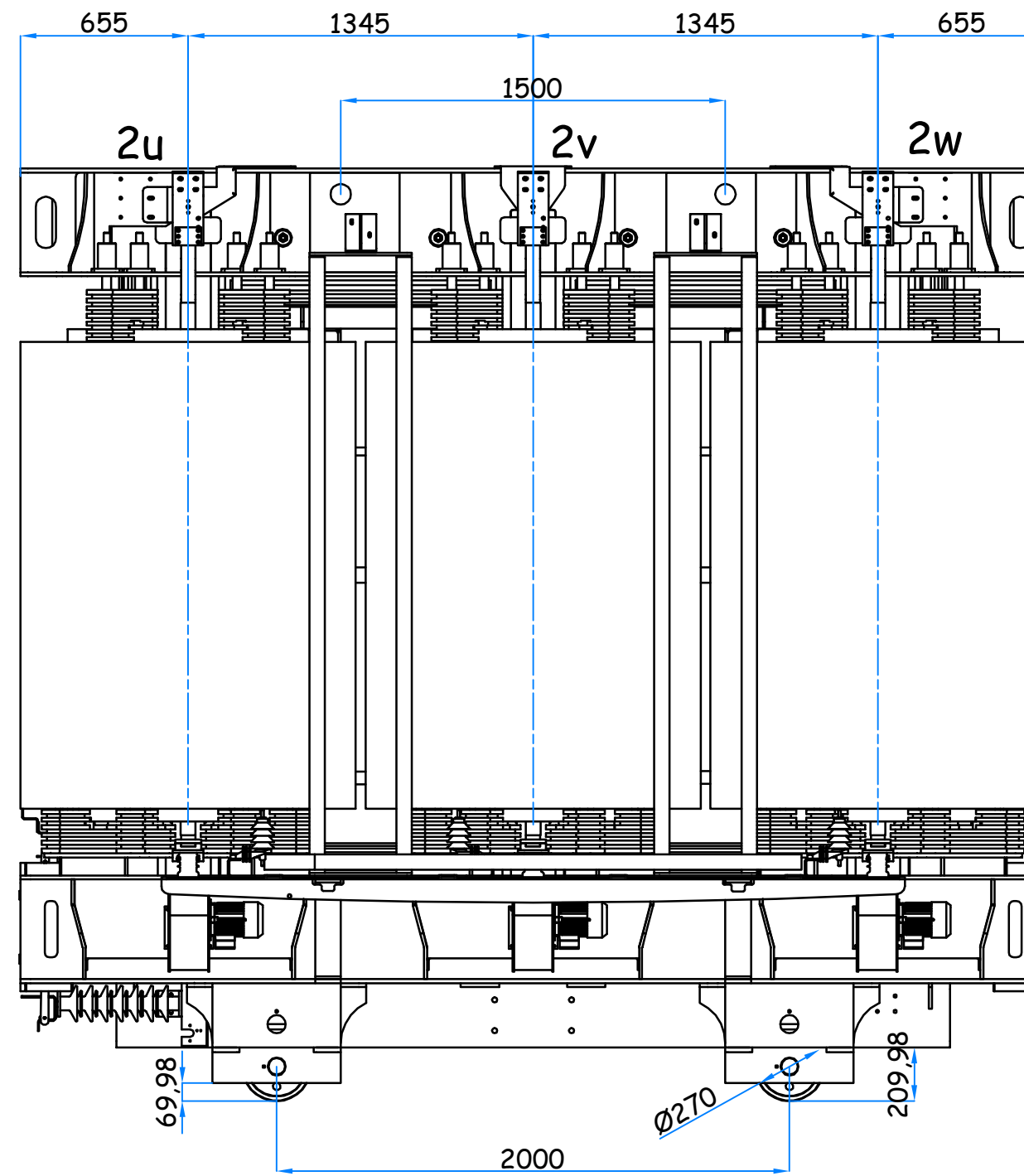
		12500 кВА	Версия 2
			Чертеж № A12274
Идентификационный номер изделия TS3R40.125C		Заводской номер трансформатора 10361.1	
		Лист №	1

НОВАЯ РЕДАКЦИЯ		
Изм	ОПИСАНИЕ	ДАТА
2	ОБНОВЛЕНИЕ ОСНОВНОГО ЧЕРТЕЖА	05-12-14

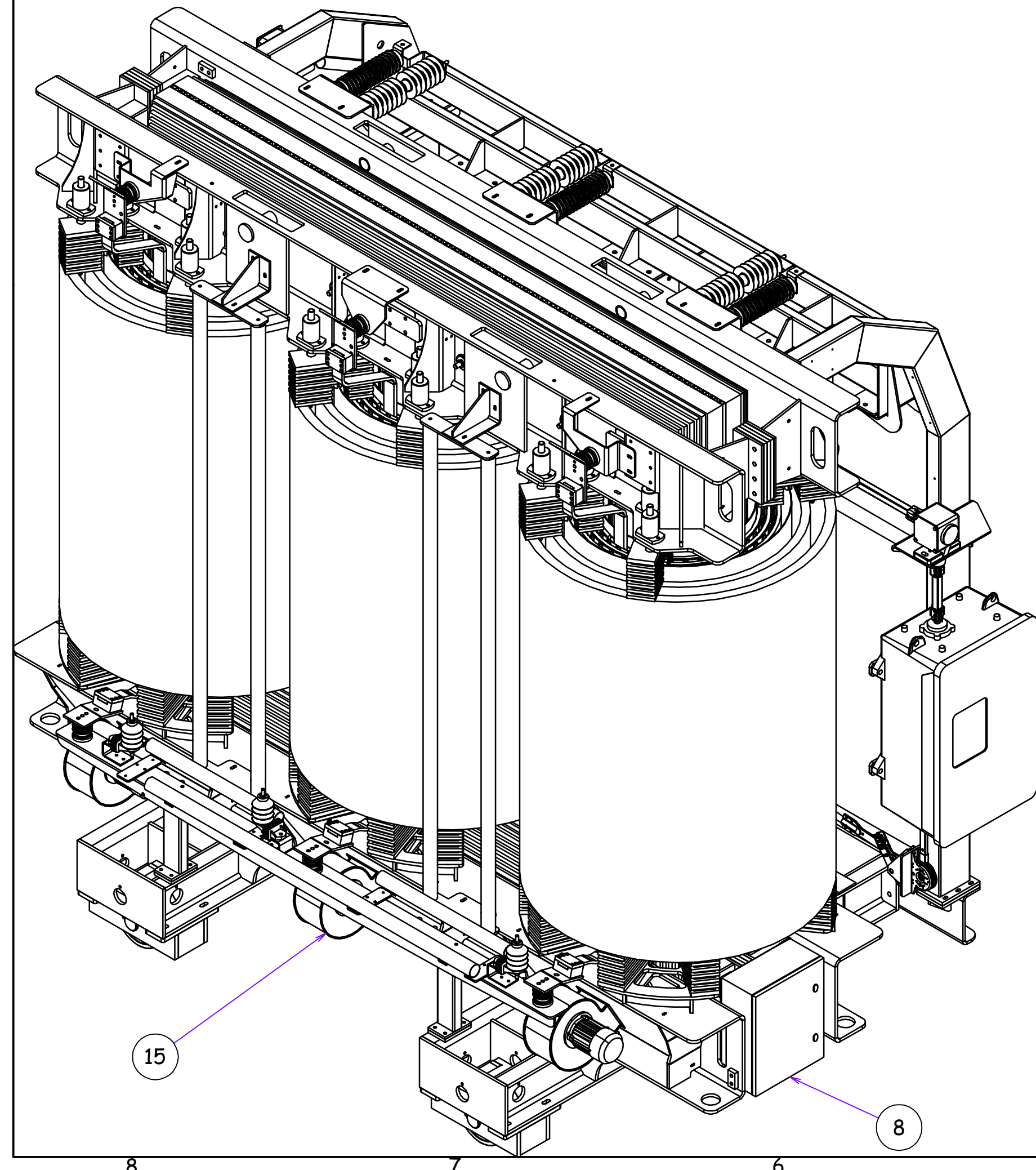
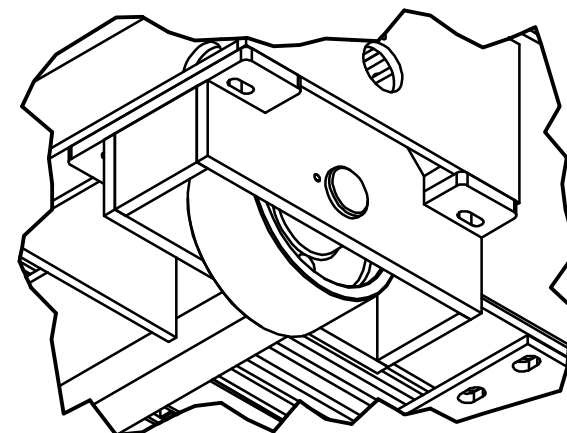
ВЫВОДЫ ПОДКЛЮЧЕНИЯ 6,3 кВ
(1:4)



2u
2v
2w



СЪЁМНЫЕ КАТКИ
ДЕТАЛИЗАЦИЯ
(1:10)



1	БАЛКА ЯРМА	10	ПРОУШИНА ВЕРТИКАЛЬНОГО ПЕРЕМЕЩЕНИЯ
2	ЗАЖИМ ЗАЕМЛЕНИЯ	11	ВЫВОД ИЗ ОБМОТКИ 6 кВ
3	СЪЁМНЫЕ КАТКИ	12	МАГНИТОПРОВОД
4	ПРОУШИНА ГОРИЗОНТАЛЬНОГО ПЕРЕМЕЩЕНИЯ	13	ФИКСАТОР ОБМОТОК
5	УСТРОЙСТВО РЕГУЛИРОВАНИЯ ОТПАЕК 35 кВ	14	ТЕРМИНАЛ ПОДКЛЮЧЕНИЯ 35 кВ
6	ОБМОТКА СРЕДНЕГО НАПРЯЖЕНИЯ 35 кВ	15	СИСТЕМА ПРИНУДИТЕЛЬНОЙ ВЕНТИЛЯЦИИ
7	ОБМОТКА СРЕДНЕГО НАПРЯЖЕНИЯ 6,3 кВ	16	ТРАНСФОРМАТОР ТОКА
8	КОРБ КЛЕММНЫХ СОЕДИНЕНИЙ	17	КОРБ КЛЕММНЫХ СОЕДИНЕНИЙ ВЕНТИЛЯТОРА
9	ПАСПОРТНАЯ ТАБЛИЧКА С ДАННЫМИ	18	РАЗЪЕДИНИТЕЛЬ НЕЙТРАЛИ

№ п	ОПИСАНИЕ	№ п	ОПИСАНИЕ
СХЕМА И ГРУППА СОЕДИНЕНИЙ YNd11		НАПРЯЖЕНИЕ 35±4X1.5% / 6.3 кВ	ДАТА 03/12/2014
ФОРМАТ A2	ШКАЛА 1:25	РАЗРАБОТАНО A.Marcato	ПРОВЕРЕНО
МАССА 34500 кг(+5-10%TOL.)		ОПИСАНИЕ	
		12500 кВА TS3R40.125C	
Новая редакция Изм 2 ОПИСАНИЕ ОБНОВЛЕНИЕ ОСНОВНОГО ЧЕРТЕЖА ДАТА 05-12-14		Версия 2 Чертеж № A12274 Запасной номер трансформатора 10361.1 Лист № 2	

Изм	ОПИСАНИЕ	ДАТА
2	ОБНОВЛЕНИЕ ОСНОВНОГО ЧЕРТЕЖА	05-12-14